

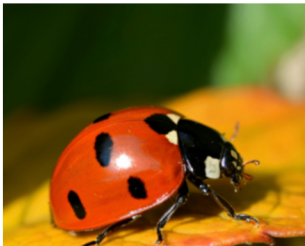
Les petites bêtes terrestres

① Les différentes familles d'arthropodes

Qu'est-ce qu'un arthropode ? C'est un petit animal avec un corps dur et des pattes articulées (qui peuvent se plier). Les arthropodes ont souvent :

- plusieurs pattes,
- un corps en plusieurs parties,
- une carapace qui les protège.

Examine les différentes familles d'arthropodes puis relie par un trait chaque animal à sa famille.



Coccinelle à 7 points



Zygielle des fenêtres



Papillon Machaon

Un **insecte** est un petit animal qui a :

- 6 pattes,
- un corps en 3 parties (la tête, le thorax et l'abdomen),
- souvent 2 ailes (mais pas toujours).



Tique

Un **arachnide** est un petit animal qui a :

- 8 pattes,
- pas d'ailes,
- un corps en 2 parties.



Cloporte

Un **crustacé** est un animal qui vit souvent dans l'eau et a :

- un corps dur,
- plusieurs pattes (au moins 10 pattes et jusqu'à 20),
- parfois des pinces,
- pas d'ailes



Iule des sables

Un **myriapode** est un petit animal qui a :

- beaucoup de pattes (plus de 20)
- un corps très long, formé de plein de petits segments,
- pas d'ailes.



② Mollusques et annélides

Au sol et sous la terre, il y a aussi d'autres petites bêtes, comme les escargots et les vers de terre. Ces animaux font partie de la famille des mollusques et des annélides. **Après avoir lu la définition de chaque famille, dessine un animal à côté.**

Un **mollusque**, c'est un animal au corps mou.

- Il n'a pas de squelette à l'intérieur et souvent pas de pattes.
- Beaucoup de mollusques ont une coquille pour se protéger, mais pas tous.

Dessine ici

- Un **annélide**, c'est un animal au corps mou et allongé, découpé en petits anneaux :
- Son corps ressemble à un collier de petits ronds mis bout à bout.
- Il n'a pas de pattes et vit souvent dans la terre ou dans l'eau.

Dessine ici

③ Les parties du corps d'un insecte

Après avoir lu les informations sur les parties du corps d'un insecte ci-dessous, dessine, au bon endroit :

- les pattes en **rouge**
- les ailes en **jaune**
- les antennes en **bleu**
- et les yeux à facettes en **orange**

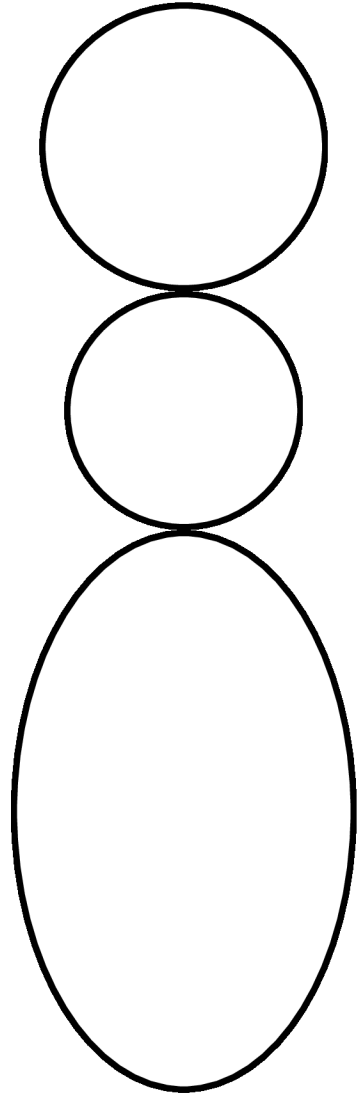
Sur la **tête**, les antennes aident l'insecte à s'orienter, à sentir les goûts et les odeurs, et parfois à communiquer. Les insectes possèdent aussi des yeux, simples ou composés de différentes facettes, pour percevoir la lumière. La forme de leur bouche dépend de leur façon de se nourrir.



Sur le **thorax** se trouvent toujours les six pattes et les ailes. La plupart des insectes ont quatre ailes, mais certains ont évolué différemment : la mouche et le moustique ne gardent que deux ailes, et les fourmis ouvrières n'en possèdent pas du tout.



L'**abdomen** contient les organes reproducteurs ainsi que les stigmates, de petits trous qui permettent à l'insecte de respirer.



④ L'appareil buccal des insectes

Selon les espèces, les insectes se nourrissent de différentes sources telles que : des feuilles, du nectar, de la sève des arbres, d'autres insectes. Relie par un trait chaque type d'appareil buccal (= bouche) à l'exemple correspondant.

- | | |
|-----------------------|---|
| • Type broyeur | • Le papillon aspire le nectar avec sa trompe |
| • Type piqueur-suceur | • Le criquet broie le feuillage avec ses mandibules |
| • Type suceur | • Le bourdon lèche le nectar avec sa langue |
| • Type lécheur | • Le puceron pique la tige de la plante et suce la sève avec son rostre |

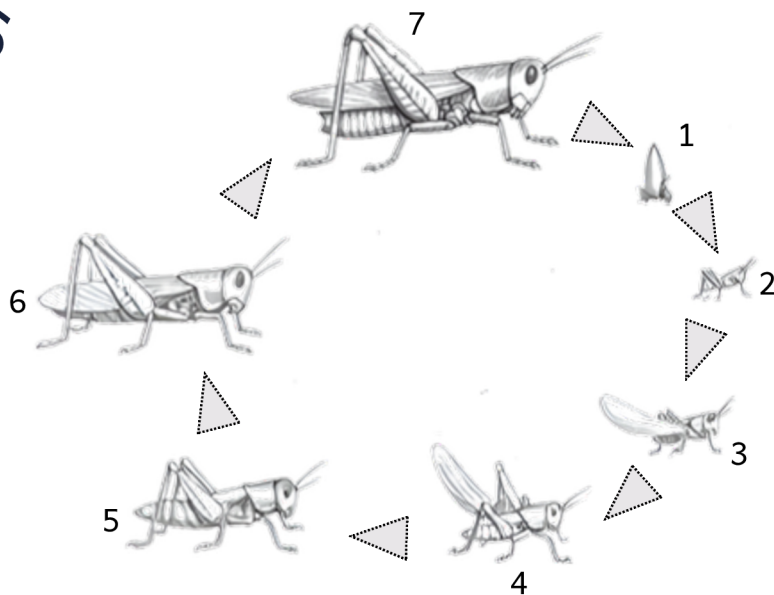
5 Les stades de développement des insectes

Chez les insectes, il existe plusieurs types de développement. Si la larve ressemble à l'adulte, on parle de développement direct. Si la larve ne ressemble pas à l'adulte, on parle de développement indirect. Les transformations qui la conduisent à l'état d'adulte sont alors appelées métamorphoses.

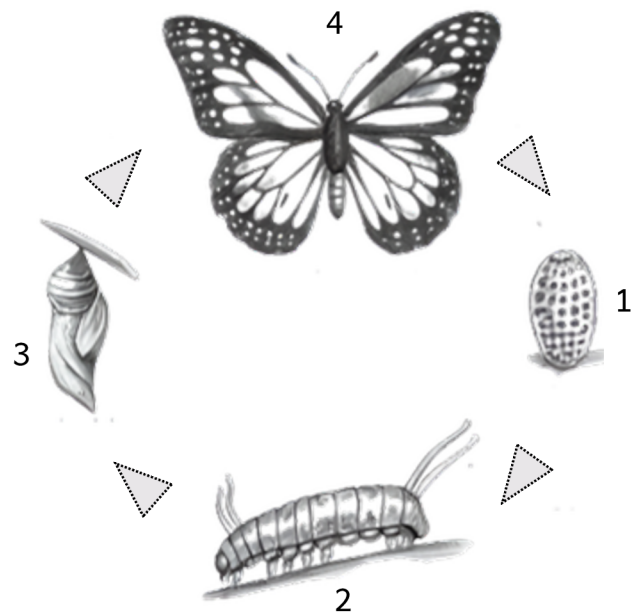
Pour chaque insecte représenté sur les dessins, entoure :

- en **bleu** le stade "oeuf",
- en **rouge** le ou les stades "larve",
- en **vert** le stade "adulte".

DEVELOPPEMENT DIRECT
= la larve ressemble à l'adulte
L'exemple du criquet



DEVELOPPEMENT INDIRECT
= la larve ne ressemble pas à l'adulte
L'exemple du papillon

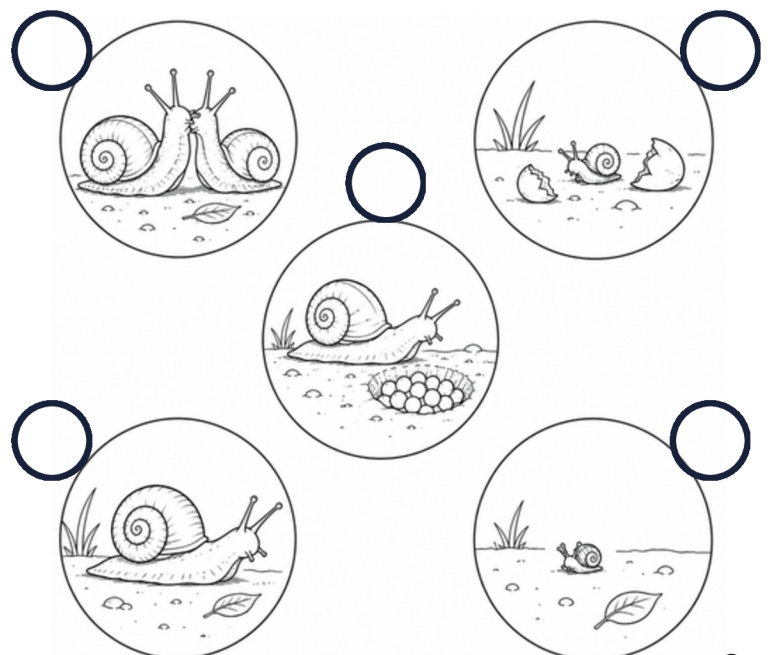


6 Le cycle de vie des escargots

Le cycle de vie des escargots se compose de plusieurs étapes décrites ci-dessous.

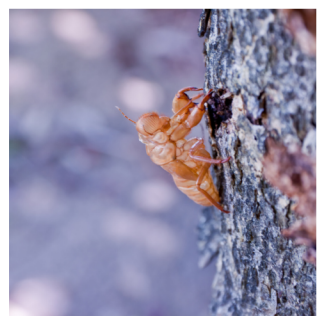
Numérote les illustrations de 1 à 5 selon l'ordre du cycle de vie de l'escargot.

1. La femelle et le mâle s'accouplent
2. L'escargot adulte pond des œufs dans la terre
3. Le bébé escargot sort de l'œuf
4. Le jeune escargot grandit
5. L'escargot devient adulte



7 Les petites bêtes laissent des traces

Examine les indices et traces laissés par les animaux et relie chacune d'elle à l'animal correspondant.



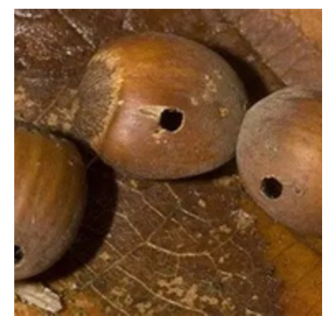
Mue de cigale



Fourmi



Mante religieuse



Trous dans des noisettes



Champignon grignoté



Vers de terre



Guêpe



Oothèque (=coque qui renferme des oeufs)



Turricules de terre



Cigale



Balanin des noisettes



Toile



Fourmillière



Limace léopard



Araignée Epeire frelon



Nid

8 Coloriage papillon

A t'aidant de sa photo, colorie le paon du jour en utilisant les bonnes couleurs.

