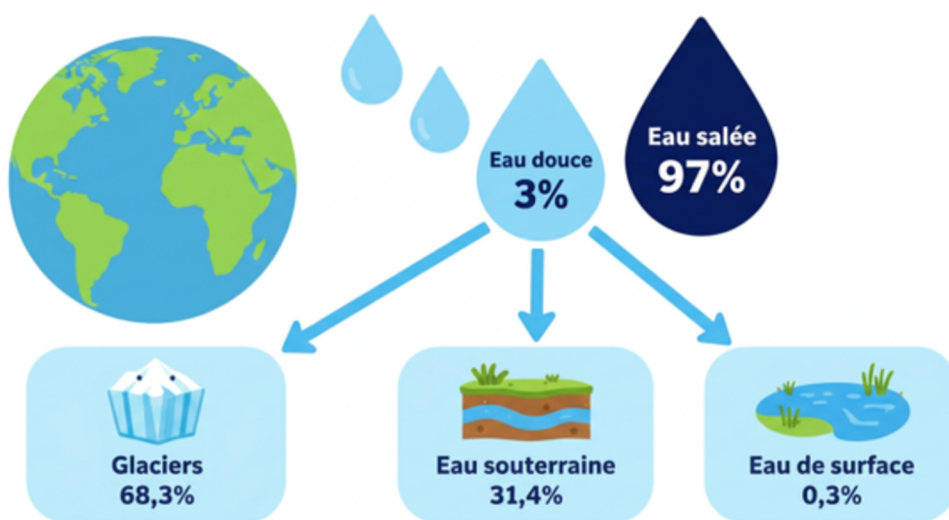


Les petites bêtes aquatiques

1 Différence eau douce / eau salée

Sur Terre, seulement 3 % de l'eau est douce, dont la majorité se trouve dans les glaciers. L'eau douce liquide à la surface (lacs, rivières, mares) constitue une infime partie de l'ensemble de l'eau terrestre.



De nombreux animaux sur Terre sont aquatiques, tandis que d'autres sont semi-aquatiques. Voici quelques points clés :

- Certains vivent uniquement dans l'eau douce.
- D'autres se développent exclusivement dans l'eau salée.
- Certaines espèces prospèrent dans les deux types d'eau.

Ci-dessous, tu trouveras des images d'animaux aquatiques ou semi-aquatiques. Pour chaque espèce, indique si elle évolue en eau douce ou salée.

Bernard-l'ermite



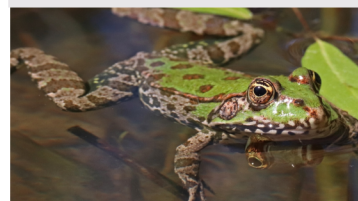
- eau salée
 eau douce

Crabe



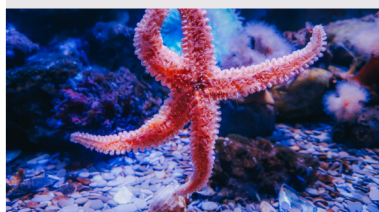
- eau salée
 eau douce

Grenouille rieuse



- eau salée
 eau douce

Etoile de mer



- eau salée
 eau douce

Triton alpestre



- eau salée
 eau douce

Anguille d'Europe



- eau salée
 eau douce

② Le dessin de la mare

Les petites bêtes aquatiques étudiées aujourd'hui habitent principalement les mares, qui sont des habitats essentiels. Il est donc crucial de protéger ces mares pour assurer leur tranquillité.

Observe la photo et dessine la mare ainsi que tout ce qui l'entoure.



mare pédagogique à Grigny

Dessine ici :

③ Texte à trou : la mare et son importance

Complète le texte avec les mots suivants pour mieux connaître les habitants des mares et leur environnement :

racines, ombre, arbres, évaporer, habitats, grenouilles, aquatiques, arbustes, plantes, berges, environnement.

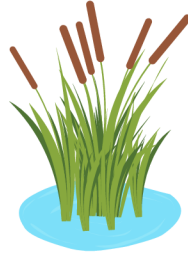
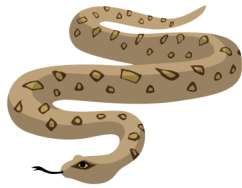
Dans la mare, vivent à la fois des petites bêtes comme des, des tritons, des larves, etc. mais également des aquatiques comme les joncs, les roseaux ou les lentilles d'eau. Ce qui est essentiel de remarquer, ce sont les et autour de la mare. En effet, ces derniers vont faire de l'..... à la mare.

L'ombre est importante car elle permet à l'eau de la mare de ne pas s'..... lorsqu'il fait trop chaud. Aussi, les arbres ont des dans la terre. Celles-ci permettent de consolider les d'une rivière ou d'un fleuve comme le Rhône.

Pour résumé, les mares sont des importants pour les petites bêtes aquatiques. Il est donc nécessaire d'en prendre soin pour favoriser la développement de tout cet

④ La chaîne alimentaire dans les mares

Pour bien comprendre l'utilité des plantes aquatiques dans les mares, trace des flèches pour remettre cette chaîne alimentaire de la mare dans le bon ordre (-> est mangé par)



Réponse : les plantes sont ce qu'on appelle des producteurs, elles sont à la toute base de la chaîne alimentaire de la mare

⑤ Le cycle de vie de la libellule

Le cycle de vie de la libellule se déroule en deux parties. Elle commence sa vie dans l'eau en tant qu'œuf, puis en tant que larve. Puis elle sort de l'eau et mue. Une fois adultes, des ailes qui lui permettent de voler.

Relie l'étape du cycle de vie de la libellule à l'image correspondante.



1 La libellule pond ses œufs dans l'eau ou sur les plantes de la mare.

2 Une petite larve sort de l'œuf. Elle vit longtemps dans l'eau. Elle mange de petits animaux aquatiques.

3 Lorsque la larve est prête, elle sort de l'eau et s'accroche à une plante pour effectuer sa dernière transformation. L'adulte ailé émerge alors de son ancienne enveloppe.

4 La libellule déploie ses ailes. Elle peut maintenant voler au-dessus de la mare.



⑥ Mots-mêlés : les noms des petites bêtes aquatiques

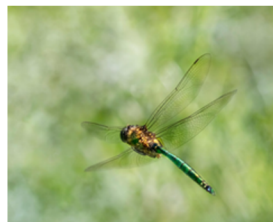
Retrouve dans la grille les noms des animaux qui habitent dans la mare. Voici les images et les noms des petites bêtes aquatiques à retrouver :



Gammare



Grenouille



Libellule



Dolomède



Crapaud



Dyptique



Triton



Limnée

P	Q	I	R	X	S	Z	O	L	B	I	W	R	S
C	R	A	P	A	U	D	K	A	S	C	U	A	V
J	F	D	Y	P	T	I	Q	U	E	Y	U	V	G
H	C	E	T	S	M	P	S	B	E	P	C	U	A
Z	A	Y	F	F	U	M	P	H	F	N	D	Y	M
E	N	G	R	E	N	O	U	I	L	L	E	M	M
L	U	H	X	U	X	L	T	N	H	N	A	G	A
T	V	R	I	B	C	H	I	R	H	L	N	P	R
I	B	Z	M	A	O	K	B	M	I	C	X	A	E
R	H	M	U	C	L	M	R	I	N	T	F	I	Z
L	I	B	E	L	L	U	L	E	D	É	O	O	L
S	C	Y	F	M	N	W	G	Y	Q	A	E	N	Q
H	L	W	I	A	B	C	V	B	X	I	T	A	E
D	O	L	O	M	È	D	E	G	T	O	W	C	X