

# Les petites bêtes terrestres - corrigé

1

## Insectes

- Coccinelle à 7 points
- Papillon Machaon

## Arachnide

- Zygielle des fenêtres
- Tique

## Crustacé

- Cloporte

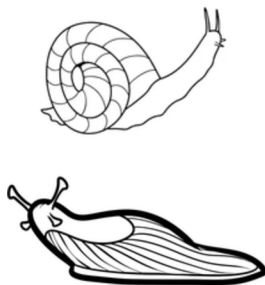
## Myriapode

- Iule des sables

2

Un **mollusque**, c'est un animal au corps mou.

- Il n'a pas de squelette à l'intérieur et souvent pas de pattes.
- Beaucoup de mollusques ont une coquille pour se protéger, mais pas tous.

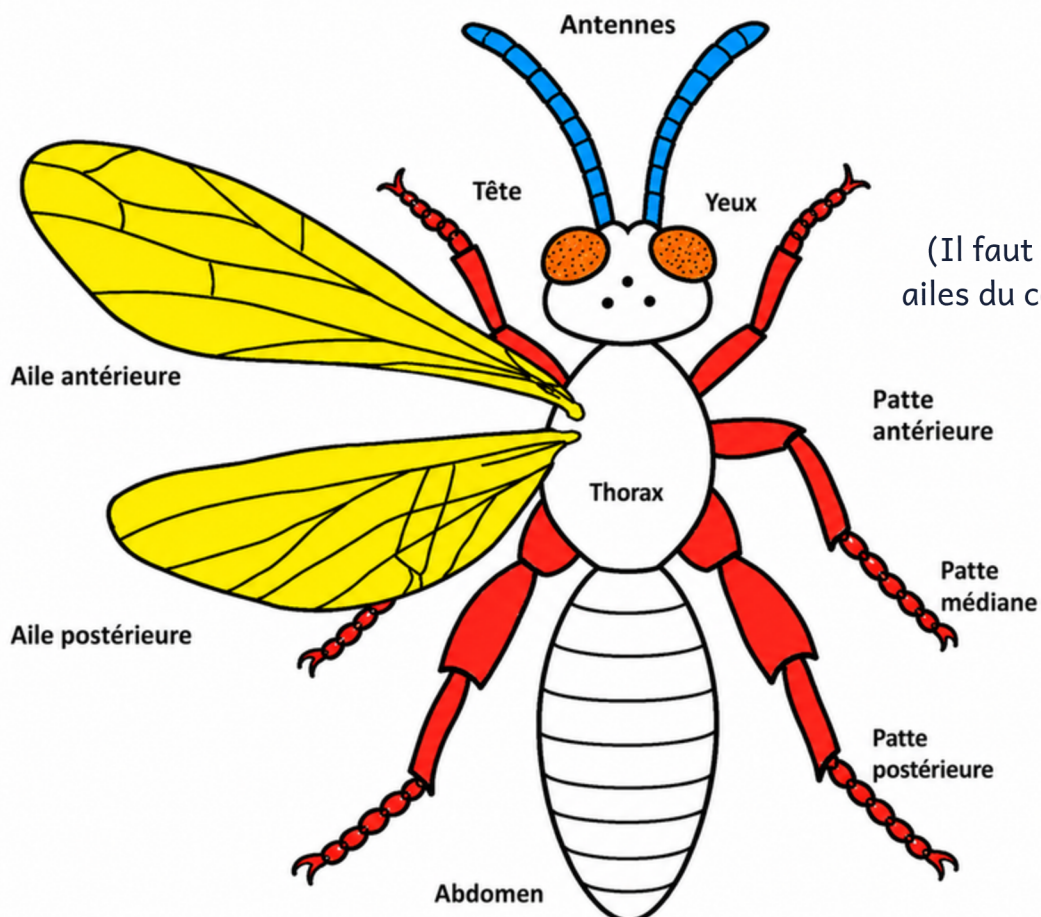


Un **annélide**, c'est un animal au corps mou et allongé, découpé en petits anneaux :

- Son corps ressemble à un collier de petits ronds mis bout à bout.
- Il n'a pas de pattes et vit souvent dans la terre ou dans l'eau.



3



4

**Broyeur**  
C'est le criquet

**Suceur**  
C'est le papillon

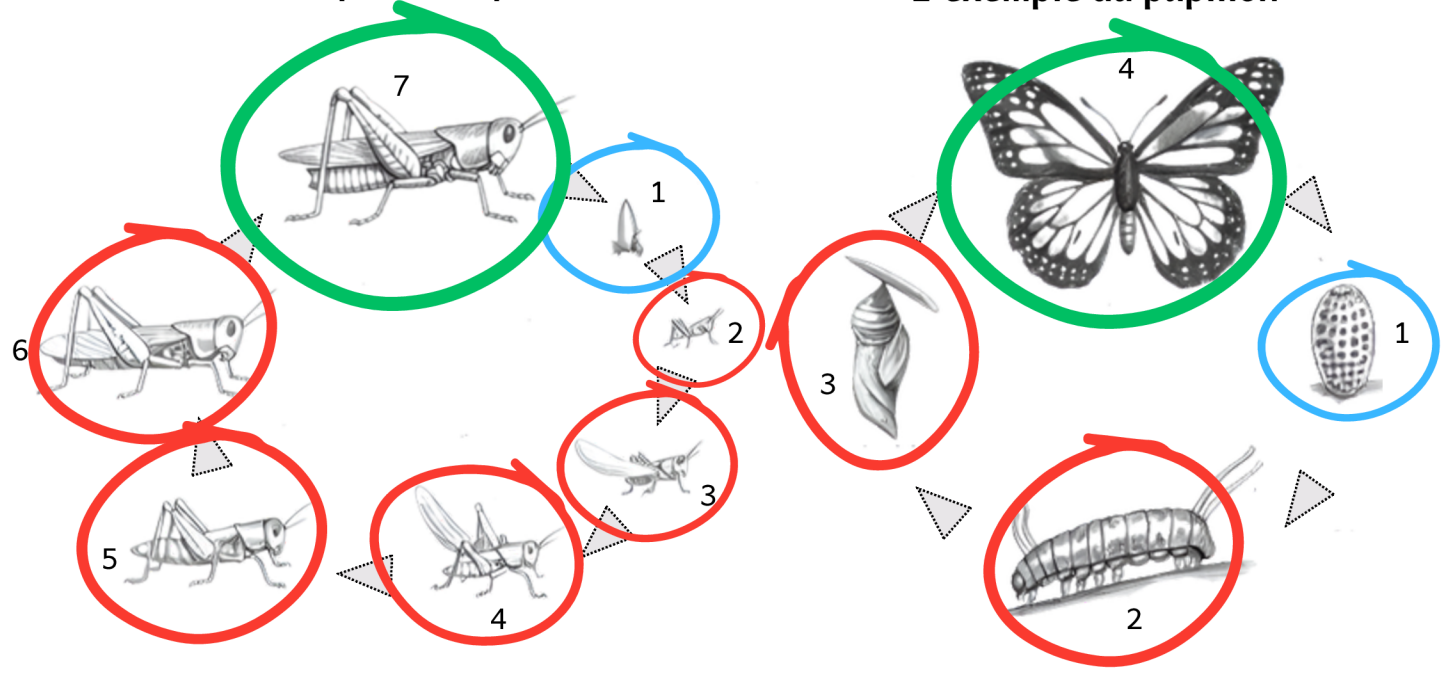
**Piqueur-suceur**  
C'est le puceron

**Lécheur**  
C'est le bourdon

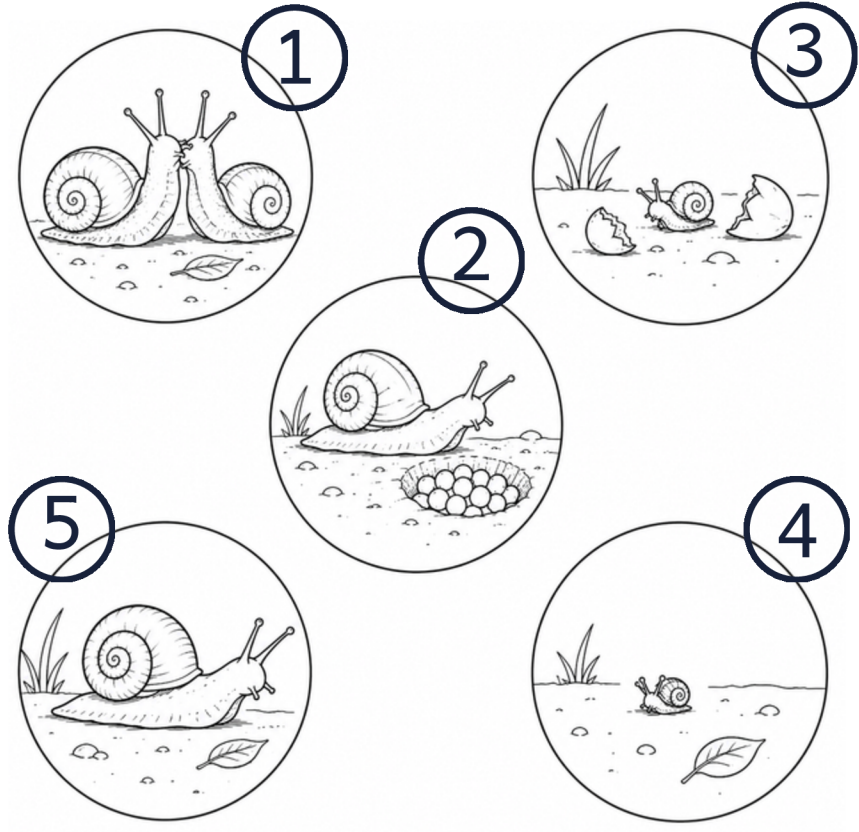
5

**DEVELOPPEMENT DIRECT**  
L'exemple du criquet

**DEVELOPPEMENT INDIRECT**  
L'exemple du papillon



6



7

- **Fourmi** = fourmilière
- **Vers de terre** = turricules
- **Cigale** = mue
- **Limace léopard** = champignon grignoté
- **Mante religieuse** = oothèque
- **Guêpe** = nid
- **Balanin des noisettes** = trous dans les noisettes
- **Epeire frelon** = toile

8

Le coloriage du papillon doit être similaire à celui de la photo.