

Les petites bêtes aquatiques - corrigé

①

Eau douce

- Grenouille rieuse
- Triton alpestre
- Anguille d'Europe

Eau salée

- Bernard-l'ermite
- Crabe
- Etoile de mer
- Anguille d'Europe

②

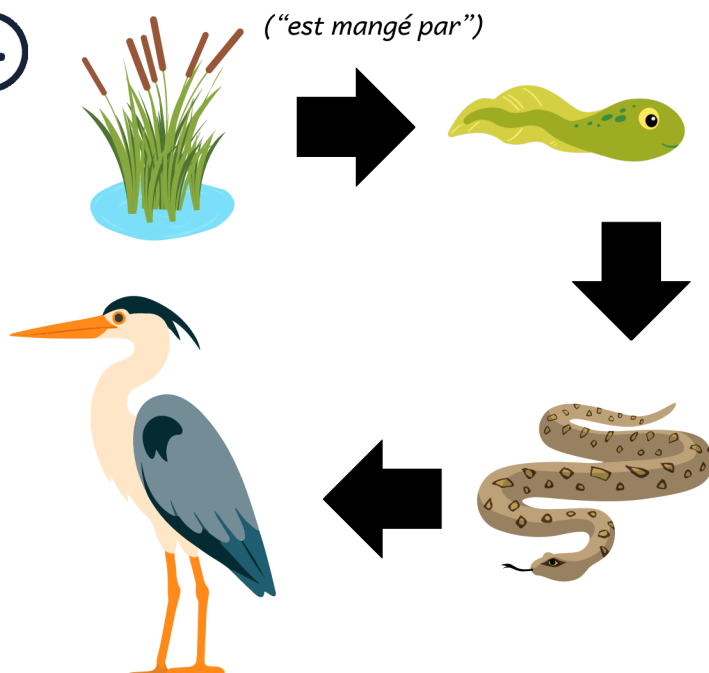
Dessin libre

③

Dans la mare, vivent à la fois des petites bêtes **aquatiques** comme des **grenouilles**, des tritons, des larves, etc. mais également des **plantes** aquatiques comme les joncs, les roseaux ou les lentilles d'eau. Ce qui est essentiel de remarquer, ce sont les **arbres** et **arbustes** autour de la mare. En effet, ces derniers vont faire de l'**ombre** à la mare.

L'ombre est importante car elle permet à l'eau de la mare de ne pas s'**évaporer** lorsqu'il fait trop chaud. Aussi, les arbres ont des **racines** dans la terre. Celles-ci permettent de consolider les **berges** d'une rivière ou d'un fleuve comme le Rhône. Pour résumer, les mares sont des **habitats** importants pour les petites bêtes aquatiques. Il est donc nécessaire d'en prendre soin pour favoriser la développement de tout cet **environnement**.

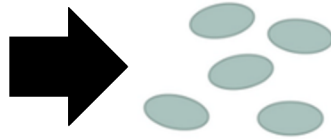
④



Les plantes sont ce qu'on appelle des **producteurs**, elles sont à la toute base de la chaîne alimentaire de la mare. Elles se nourrissent de soleil et d'eau. Elles sont ensuite mangées par les larves. Ces dernières sont mangées par des reptiles, et eux mêmes sont mangés par des oiseaux.

5

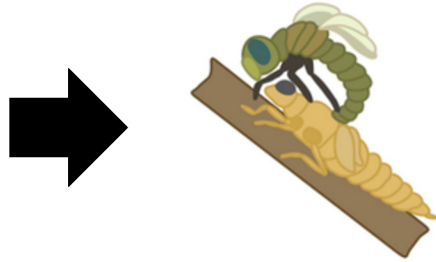
1 La libellule pond ses œufs dans l'eau ou sur les plantes de la mare.



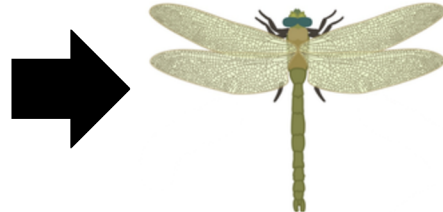
2 Une petite larve sort de l'œuf. Elle vit longtemps dans l'eau. Elle mange de petits animaux aquatiques.



3 Lorsque la larve est prête, elle sort de l'eau et s'accroche à une plante pour effectuer sa dernière transformation. L'adulte ailé émerge alors de son ancienne enveloppe.



4 La libellule déploie ses ailes. Elle peut maintenant voler au-dessus de la mare.



6

P	Q	I	R	X	S	Z	O	L	B	I	W	R	S
C	R	A	P	A	U	D	K	A	S	C	U	A	V
J	F	D	Y	P	T	I	Q	U	E	Y	U	V	G
H	C	E	T	S	M	P	S	B	E	P	C	U	A
Z	A	Y	F	F	U	M	P	H	F	N	D	Y	M
E	N	G	R	E	N	O	U	I	L	L	E	M	M
L	U	H	X	U	X	L	T	N	H	N	A	G	A
T	V	R	I	B	C	H	I	R	H	L	N	P	R
I	B	Z	M	A	O	K	B	M	I	C	X	A	E
R	H	M	U	C	L	M	R	I	N	T	F	I	Z
L	I	B	E	L	L	U	L	E	D	É	O	O	L
S	C	Y	F	M	N	W	G	Y	Q	A	E	N	Q
H	L	W	I	A	B	C	V	B	X	I	T	A	E
D	O	L	O	M	È	D	E	G	T	O	W	C	X