

La faune autour du Rhône - corrigé

Programme scolaire : Questionner le monde - Français : lecture et compréhension de l'écrit - Enseignement moral et civique : construire une culture civique - Arts plastiques

1



Renard roux



Terrier



Héron cendré



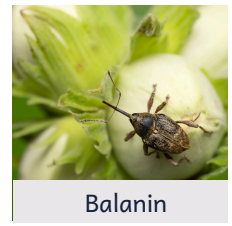
Empreinte



Couleuvre à collier



Mue



Balanin



Trous dans une noisette



Castor d'Europe



Arbre rongé



Vers de terre



Turricules

2

Faites écouter une fois chaque son avec le son + l'image, puis une seconde fois dans le désordre et sans l'image. Les élèves doivent alors retrouver à qui appartient chaque chant et replacer le numéro correspondant à l'image selon l'ordre de passage.

Chevreuil

<https://www.youtube.com/shorts/JnOsLZqsy5g>

Criquet des clairières

https://commons.wikimedia.org/wiki/File:BioAcoustica_562_20_Chrysochraon_dispar_761r2.flac

Milan noir

<https://www.youtube.com/shorts/5L9HTz1zEBA>

3

R	P	O	M	S	S	V	N	O	F	H
I	P	C	H	A	T	I	I	X	C	A
V	O	V	I	P	N	V	E	V	B	B
E	I	O	N	O	V	I	P	A	R	E
N	S	E	S	C	I	P	M	P	B	B
T	S	U	K	X	C	A	N	A	E	E
R	O	F	O	H	F	R	E	R	L	W
E	N	S	V	E	N	E	R	E	S	E

Ovipare

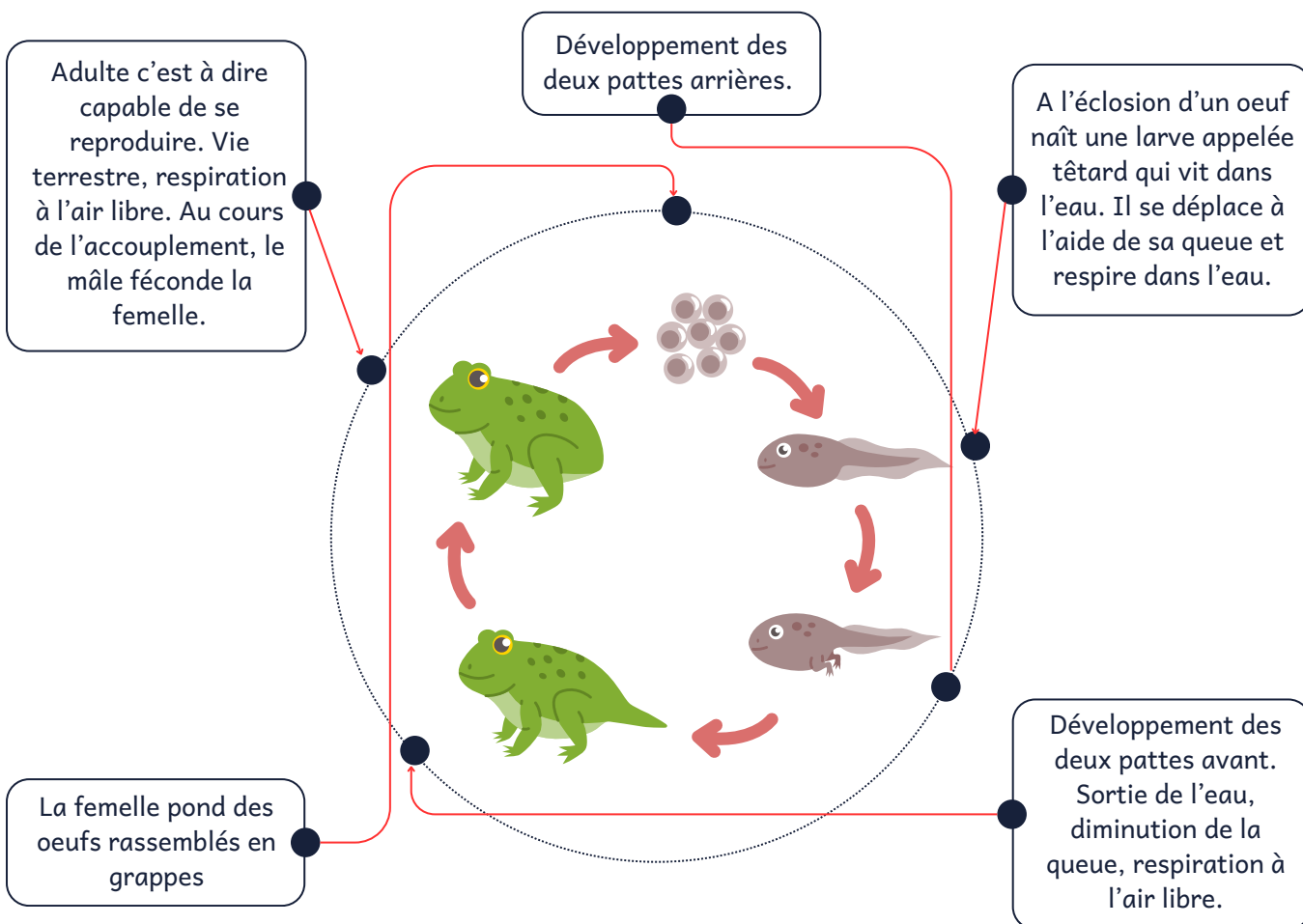
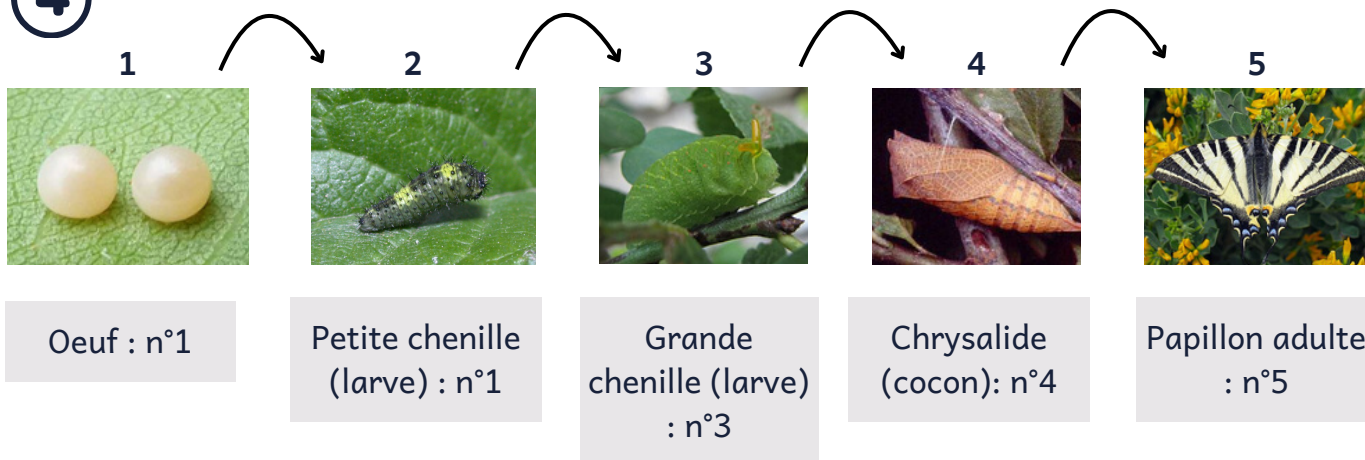
Chouette hulotte	Libellule écarlate
Escargot des bois	Brochet
mante religieuse	Frelon asiatique

Vivipare

Sanglier	Musaraigne
----------	------------

La faune autour du Rhône - corrigé

④



⑤

Herbivore

Lucane cerf-volant

Andrène vague

Carnivore

Martin-pêcheur

Lézard des murailles

Omnivore

Limace

Blaireau

La faune autour du Rhône - corrigé

6

