

# Les mammifères

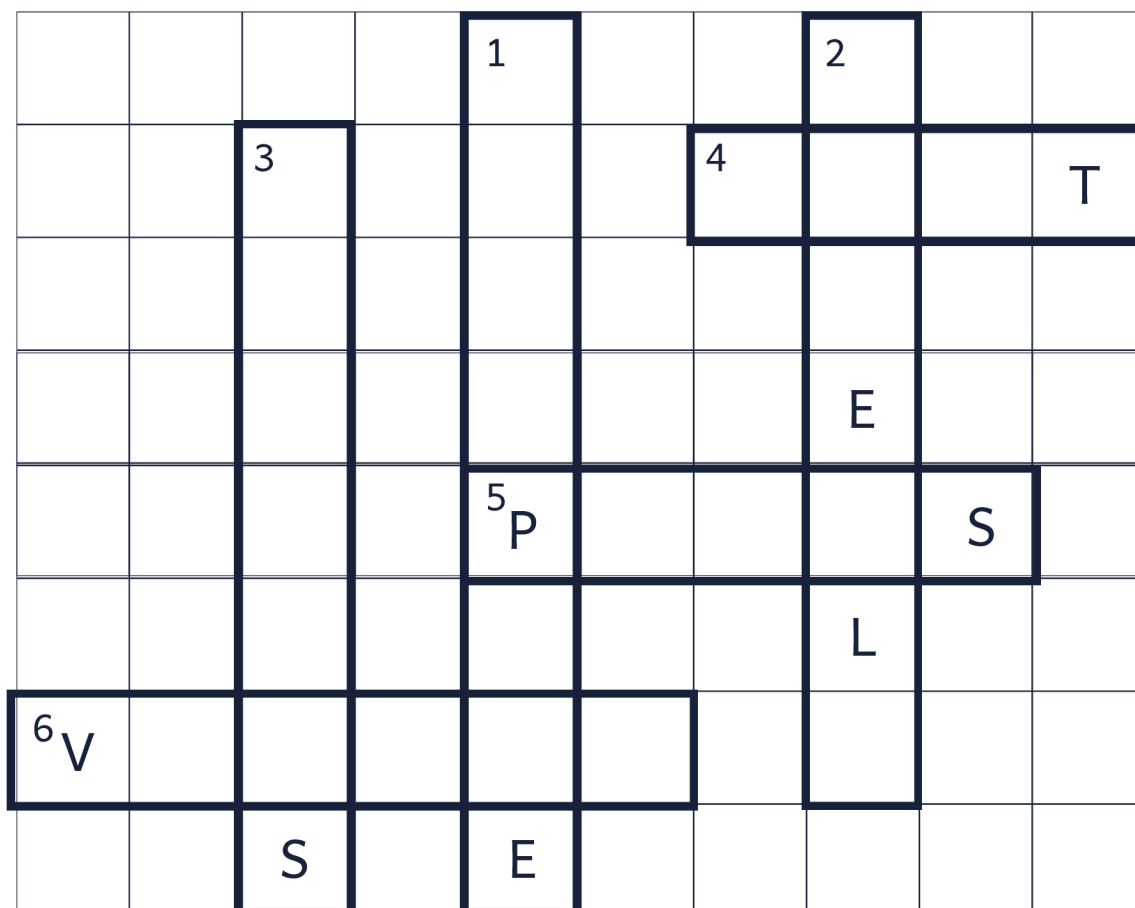
## ① Qu'est-ce qu'un mammifère ?

- Les mammifères ont des **poils** ou de la fourrure. Même s'il y en a peu, il y en a toujours. Les poils servent à protéger et à garder la chaleur.
- Les bébés mammifères boivent du **lait**. Ils sont nourris par leur mère, grâce aux **mamelles**.
- Les mammifères sont **vivipares**, c'est à dire que les bébés grandissent dans le ventre de leur mère.
- Les mammifères respirent avec des **poumons**. Qu'ils vivent sur terre, sous terre ou même dans l'eau, ils respirent toujours de l'air.

Avec l'aide des indices ci-dessous, complète cette grille de mots croisés.

### Indices :

1. Un mammifère est .... car ses bébés grandissent dans son ventre.
2. La partie qui produit du lait.
3. Les mammifères respirent avec des ....
4. Les petits se nourrissent de ....
5. Ils protègent les mammifères du froid.
6. Les petits grandissent dans le .... de la femelle.



## ② Les régimes alimentaires

En lisant ce que mange chaque mammifère, retrouve son régime alimentaire et coche la bonne réponse. Est-il carnivore, herbivore ou omnivore ?

### Définitions :

**Carnivore** : Les animaux qui se nourrissent principalement de la viande, comme le lion ou le tigre.

**Herbivore** : Les animaux qui se nourrissent principalement de plantes, comme la vache ou l'éléphant.

**Omnivore** : Les animaux qui consomment à la fois de la viande et de la plante, comme l'ours ou l'homme.

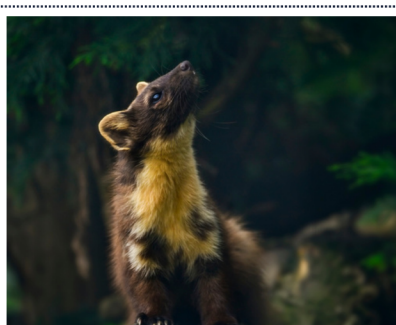


Le **castor d'Europe** mange :

- des écorces,
- des racines,
- des jeunes branches,
- des feuilles.

### Régime alimentaire :

- ☐ Carnivore  
☐ Herbivore  
☐ Omnivore

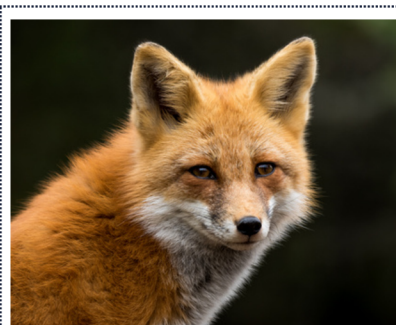


La **martre** mange :

- des rongeurs,
- des fruits,
- des insectes,
- des oiseaux.

### Régime alimentaire :

- ☐ Carnivore  
☐ Herbivore  
☐ Omnivore



Le **renard roux** mange :

- des petits mammifères,
- des fruits,
- des champignons.

### Régime alimentaire :

- ☐ Carnivore  
☐ Herbivore  
☐ Omnivore



Le **murin de Bechstein** (chauve-souris) mange :

- des papillons,
- des araignées,
- et d'autres insectes.

### Régime alimentaire :

- ☐ Carnivore  
☐ Herbivore  
☐ Omnivore

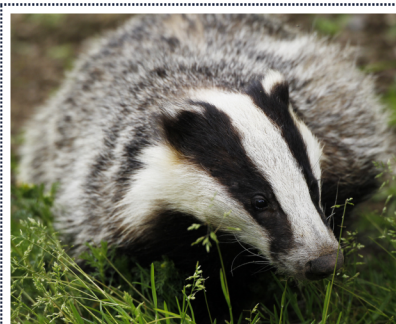


Le **chevreuil** mange :

- de l'herbe,
- des jeunes pousses,
- des ronces.

### Régime alimentaire :

- ☐ Carnivore  
☐ Herbivore  
☐ Omnivore



Le **blaireau** mange :

- des petits mammifères,
- des végétaux,
- des insectes.

### Régime alimentaire :

- ☐ Carnivore  
☐ Herbivore  
☐ Omnivore

### ③ Les habitats des mammifères

A l'aide de la fiche d'information sur le régime alimentaire de chaque mammifère, trace un trait vers chaque habitat où il peut trouver sa nourriture.

Loutre d'Europe



Elle mange des poissons principalement, mais aussi des amphibiens, crustacés, mollusques, reptiles, petits mammifères, oiseaux et matières végétales.



Forêt

Hérisson



Il mange des limaces, des vers de terre et des petits insectes.



Prairie

Ecureuil roux



Il mange des graines, des glands, des châtaignes, des faînes, des noisettes, noix, des fruits, des champignons, des écorces et des petits animaux comme les insectes, les escargots, les œufs et les oisillons



Haie



Fleuve et rivières



## ④ Les empreintes des mammifères

Les empreintes se sont mélangées. Retrouve les paires en les coloriant de la même couleur d'après les indications ci-dessous.

Castor d'Europe



Sanglier



Hérisson



Chevreuil



Renard roux



Ecureuil roux



Blaireau



Loutre d'Europe

