

FICHE PEDAGOGIQUE

Thème : Biodiversité

Sous-thème : Oiseaux

Action : Je construis un nichoir à oiseaux

Type de public scolaire : cycle 1 - 2 - 3

Temps de l'action :

30 minutes à 1 heure

Durée dans le temps :

Séance unique

Période de réalisation :

Tout au long de l'année,
de préférence avant
février pour la pose

Liens avec la biodiversité : De nombreux oiseaux sont cavernicoles, c'est-à-dire qu'ils nichent dans des cavités. Ils s'installent alors dans de vieux arbres, des trous de murs en pierres et autres abris des façades de bâtiments. La crainte de l'installation de guêpes et frelons, les ravalements de façades et l'abattage des vieux arbres, entraînent la raréfaction de ces cavités naturelles ou artificielles.

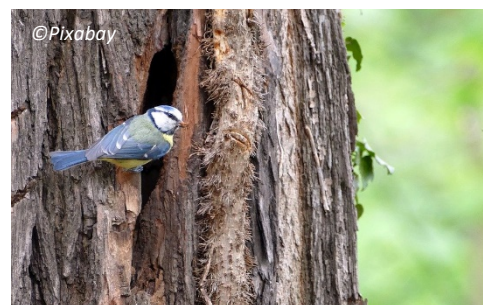
Objectif général : Sauvegarde et préservation des oiseaux et de leur milieu de vie.

Objectifs opérationnels : - Définition et compréhension des menaces (urbanisation, prédatons etc.)

- Création d'aménagements favorables à ces animaux
- Apprentissage des gestes pour approcher le vivant

Lieux et sites de réalisation : Dans l'enceinte de l'école, sur un espace nature ou public. L'aménagement est réalisé dans un jardin ou un espace vert, de préférence dans un endroit calme et peu passant.

Matériel et équipement : 4 planches de 20 x 15 cm, 1 planche de 15 x 16 cm et une planche de 15 x 30 cm dans du bois épais de 1,5 cm ou plus. 13 vis/clous, une perceuse, une tête cloche pour faire l'entrée.



Mésange bleue dans une cavité naturelle

Des ressources pour aller plus loin :

« Nichoirs, mode d'emploi » https://auvergne-rhone-alpes.lpo.fr/IMG/pdf/livret_nichoirs_lpo.pdf

« Poser un nichoir » <http://files.biolovision.net/haute-savoie.lpo.fr/userfiles/GuiderefugeLaposedunnichoir.pdf>

« Construire un nichoir en vidéo » <http://www.lpo-drome.fr/boite-a-outils/construire-un-nichoir-a-oiseau>

« Nichoirs : 80 modèles à construire soi-même : 36 espèces d'oiseaux » Claude Lorpin, collection Les jardins d'Artémis, Septembre 2017.

Description de l'action :

Commencer par fixer les deux côtés à la façade dans laquelle on aura préalablement percé à l'aide d'une tête cloche un trou de 2,8 à 3,5 centimètres en fonction de l'espèce que l'on souhaite accueillir. Visser ou clouer le plancher sous les deux côtés et la façade, puis le dos contre les 2 côtés et enfin le toit. Les trous supplémentaires dans le dos permettent de passer une attache (arbres) ou des vis (murs) pour fixer solidement le nichoir.

Lieu de pose

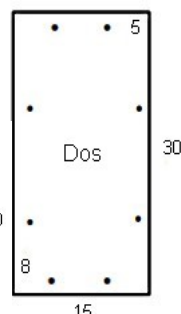
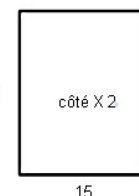
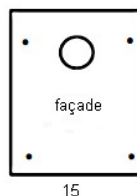
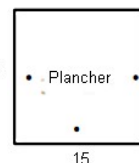
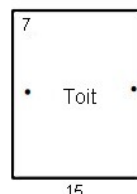
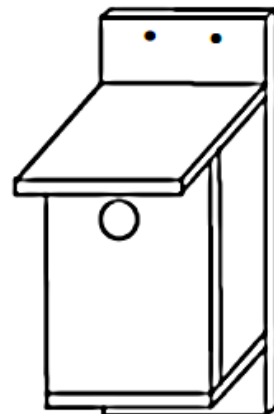
Choisissez un endroit calme, avec présence d'arbres ou buissons à proximité. En effet, les oiseaux se déplacent par étapes jusqu'au nichoir pour surveiller d'éventuels prédateurs. Il faut alors placer l'aménagement à 2 ou 3 mètres de haut et plus, au N-E/ S-E afin d'éviter les vents dominants et fortes chaleurs et le mettre à l'abri des prédateurs, comme par exemple contre un mur, une branche penchée, une branche droite etc. Attention, ne jamais le poser directement sur une branche.

Suivi

Surveillez l'activité des oiseaux à distance raisonnable, essayez de les identifier et de comprendre ce qui se passe : construction du nid, couvaison, nourrissage ou envol des oisillons. Ne les dérangez pas pendant leur reproduction et n'ouvrez le nichoir qu'après l'envol des jeunes pour que les adultes n'abandonnent pas le nid et les petits.



2,8 cm :
mésange bleue
3,2 cm :
mésange
charbonnière
3,5 cm :
Moineau
domestique



© LPO

PRECAUTIONS :

Ne mettez rien à l'intérieur, les oiseaux s'en chargeront. On peut cependant nettoyer le nichoir, en automne, pour que les oiseaux puissent refaire un nid au printemps.

DES SITES POUR OBSERVER LES OISEAUX SUR LE SMIRIL



© SMIRIL

Les nichoirs sur bâtiment du SMIRIL



© SMIRIL

Le parc Bernard Clavel



© SMIRIL

Les arbres de l'île de la Table Ronde

Juillet 2021

Et pour en faire encore plus :

Participer à l'inventaire des oiseaux des jardins : <https://www.oiseauxdesjardins.fr>

Devenir refuge LPO : <https://www.lpo.fr/refuges-personnes-morales-vous-etes-un-etablissement>