

FICHE PEDAGOGIQUE

Thème : Biodiversité

Sous-thème : Mammifères

Action : je crée un gîte pour les chauves-souris à l'école

Type de public scolaire : Cycles 2-3-4

Temps de l'action :

Entre 3h et 9h

Durée dans le temps :

1 à 3 séances

Période de réalisation :

Dès la fin de l'hiver

Liens avec la biodiversité : Les chauves-souris sont fortement menacées par la perte ou la dégradation de leurs gîtes et habitats. Pour les aider à trouver des zones de quiétude, il est possible de leur construire des gîtes.

Objectif général : Préserver les chauves-souris

Objectifs opérationnels :

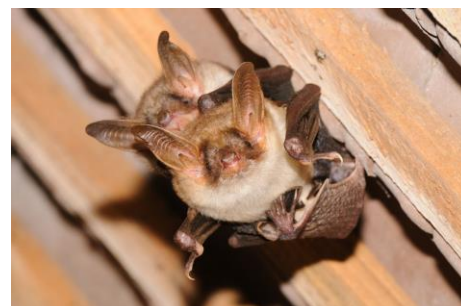
Découvrir les chauves-souris

Comprendre les menaces qui pèsent sur les chauves-souris

Créer des aménagements favorables pour les chauves-souris

Lieux et sites de réalisation : dans la cour, sur un mur, sur un arbre, près d'une mare ou dans un parc. Il doit être à 2-3 m de hauteur et exposé sud ou sud-ouest. La pluie ne doit pas pouvoir s'infiltrer.

Matériel et équipement : Planches de 2 cm d'épaisseur minimum en bois brut et résistant à l'humidité (sapin, peuplier...).



GRAND MURIN

Des ressources pour aller plus loin :

Pour en savoir plus sur les chauves-souris :

<https://www.sfepm.org/presentation-des-chauves-souris.html>

<https://plan-actions-chiropteres.fr/>

Pour avoir des plans de gîtes artificiels :

<https://auvergne-rhone-alpes.lpo.fr/Construire-et-installer-un-gite-a-chauves-souris>

<http://www.naturemp.org/Accueillir-les-chauves-souris.html>

10 règles de bases à respecter pour la pose de nichoirs : <https://www.dsne.org/2006/04/12/les-10-regles-du-poseur-de-nichoir/>

Description de l'action :

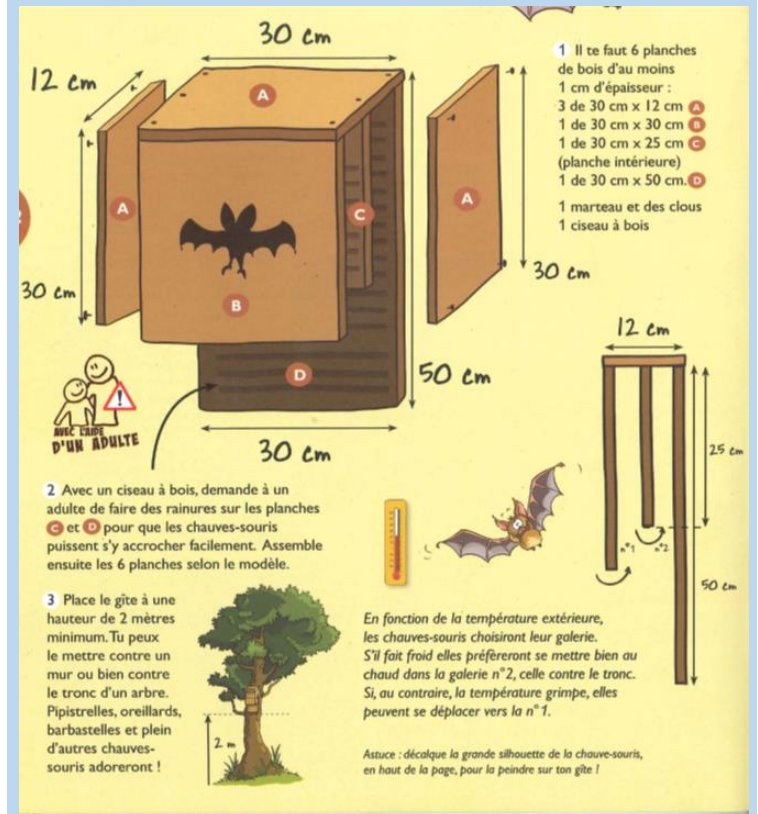
En France, toutes les espèces de chauves-souris sont protégées et malgré cela, certaines sont très menacées. La perte de leurs habitats de chasse, la diminution du nombre de gîtes ou encore de leurs ressources alimentaires sont autant d'éléments qui pèsent sur la survie des populations.

Il est possible, à l'école, de contribuer à la préservation des chauves-souris en construisant et en installant des gîtes.

Il ne doit pas non plus être poncé sinon les animaux ne pourront pas s'y accrocher.

Vous pouvez inclure la construction et l'installation de gîtes à chauves-souris dans un cycle de trois animations ou plus. Les deux premières séances seraient consacrées à la découverte des chiroptères : anatomie, régime alimentaire, techniques de chasses, classification, diversité des espèces, menaces, mesures de protection.

Le programme serait conclu par une dernière séance : la construction et la pose des gîtes.



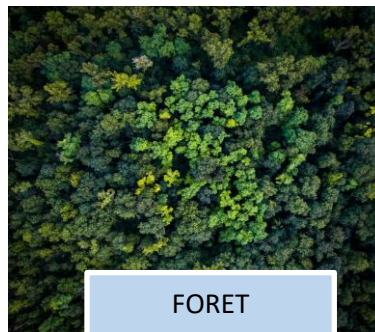
Source « LPO Mag »

PRECAUTIONS : veillez à ce que le bois utilisé soit brut c'est-à-dire **non traité**. L'emplacement ne doit pas être accessible aux prédateurs.

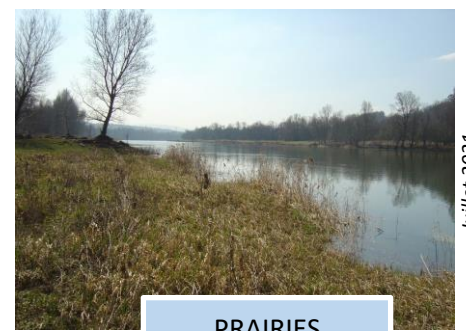
DES SITES POUR OBSERVER LES CHAUVES-SOURIS SUR LE SMIRIL



MARES



FORET ALLUVIALE



PRAIRIES

Juillet 2021

Et pour en faire encore plus :

Avec mes élèves je plante des haies et des prairies fleuries qui favoriseront l'arrivée d'insectes et donc des chauves-souris. Pour mieux connaître les chauves-souris de l'école je participe avec les élèves au programme Vigie-Chiro du Muséum National d'Histoire Naturelle : <https://www.vigienature-ecole.fr/les-observatoires/le-protocole-vigie-chiro>