

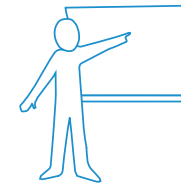
PARLONS CLIMAT au bord du Rhône en un coup d'oeil

Objectifs

- Apporter des connaissances
- Développer des compétences
- Donner envie, parler au cœur
- Faire agir à son échelle, accompagner le changement de pratiques

Une boîte à outils pédagogiques

pour enseignants



pour éducateurs à l'environnement



DÉROULÉS

Descriptifs de séance : objectifs, messages clés, durée, lieu, matériel, etc.



SUPPORTS

Fiches à remplir, cartes de jeux, etc.



RESSOURCES

Apports théoriques: synthèses de connaissances



Lac Léman

Rhône

Rhône

Grand public



Scolaires
du CM1 à la 3ème



Un parcours pédagogique

2 types de publics
3 phases
pour passer du global au local
et du constat à l'action

1

MODULE 1

Pourquoi agir ? Quel est le problème ?

Des activités pour comprendre le réchauffement climatique à l'échelle globale

- Partage des représentations
- Causes du réchauffement climatique
- Impacts et projections sur les ressources naturelles et les activités humaines
- Approche de la complexité

2

MODULE 2

Quels sont les impacts visibles à l'échelle locale ?

Des activités au bord du Rhône pour percevoir les impacts du changement climatique

- Modifications des paramètres climatiques passés et avenir, localement
- Observation d'indices d'impacts locaux avec au choix :
 - Impacts sur les espèces végétales: stress hydrique et adaptation à la sécheresse
 - Impacts sur les espèces : remontée vers le Nord
 - Impacts sur la phénologie des espèces : désynchronisation
 - Impacts sur les habitats et réflexion sur les services écosystémiques, la préservation et l'adaptation
 - Impacts sur une espèce emblématique et son environnement



3

MODULE 3

Comment agir à mon niveau ?

Des activités pour passer à l'action : recherche de solutions et engagement

- Un débat pour passer des constats à des propositions de solutions d'atténuation et d'adaptation
- Des défis au choix :
 - Sciences participatives
 - Campagne de communication
 - Chantier participatif
 - Nature dans la cour de récré
 - Ecomobilité
 - Défi libre

À la fin de chaque module, la température des émotions

Mer Méditerranée

Plan Rhône

agence de l'eau
RHÔNE MÉDITERRANÉE
CORSE
établissement public de l'État